

amc

**2008
UNE ANNEE
D'ARCHITECTURE
EN FRANCE**

LES 100 BATIMENTS DE L'ANNEE

M 02754 - 184 S - F: 41,00 E - RD



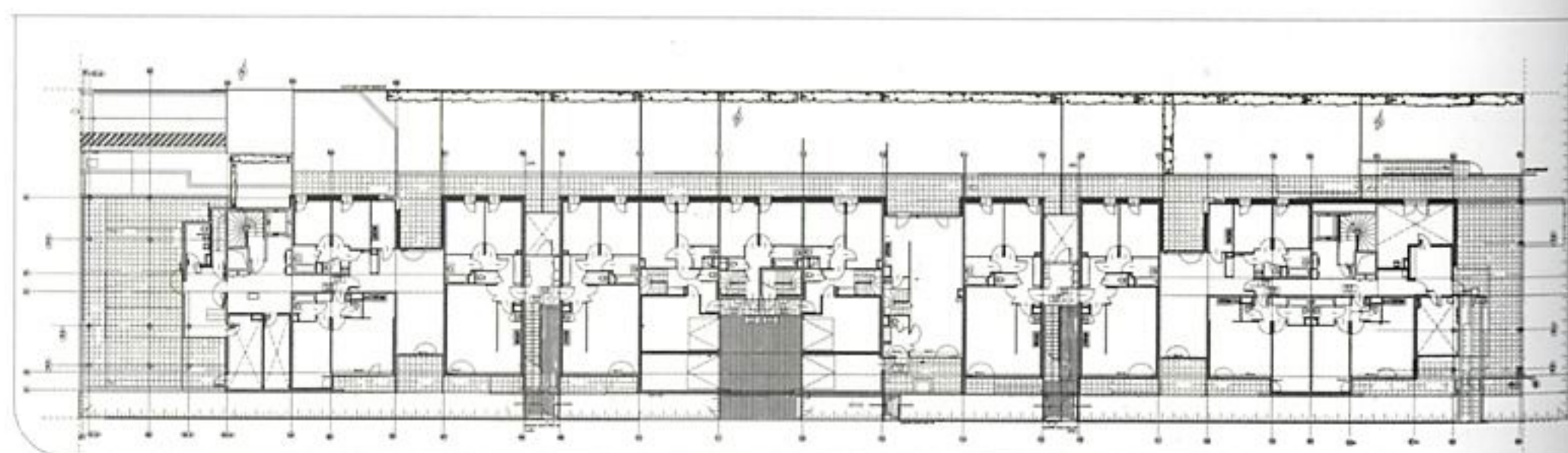


Photos DR

39

blaq
56 LOGEMENTS
Lille (59)

Occupant le premier lot défini par les urbanistes au pied du Siège de Région, l'immeuble s'étire sur cent dix mètres de long, pour une largeur n'excédant pas quinze mètres. L'effet de barre est évité en ménageant au centre du volume une dépression, qui réduit la hauteur en R+2, alors que les extrémités font deux étages de plus. Le programme des accessions est réparti de manière symétrique en deux immeubles collectifs, deux ensembles de six logements intermédiaires, et au centre, cinq appartements avec accès privatifs depuis la rue, donnant l'impression de maisons de ville. Présentant les longues façades au sud et au nord, la résidence affiche une modénature tranchée : brique brune et percements verticaux, côté ombragé, bardage bois et grands ensembles vitrés colorés, côté soleil. Tous les logements profitent d'un espace extérieur, dont la plupart ont une surface de plus de 12 m². Ces prolongements du séjour sont souvent en porte-à-faux de plus de trois mètres devant la menuiserie. La disposition irrégulière de ces balcons génère une composition dynamique, servie par le rythme horizontal des lames de mélèze.



Tous les logements profitent d'un espace extérieur, dont la plupart ont une surface de plus de 12 m².

