

amc

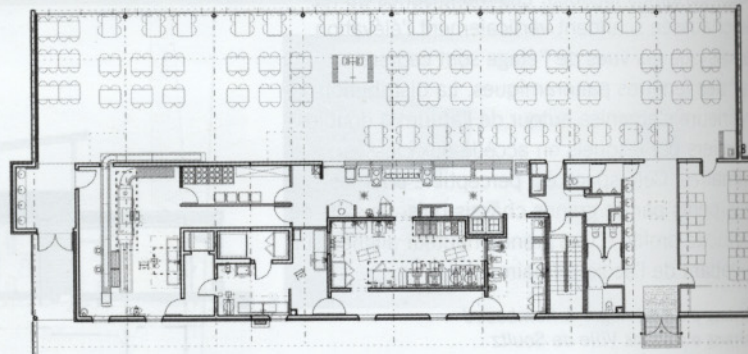
**2004 UNE ANNEE
D'ARCHITECTURE
EN FRANCE**



LA CHAPELLE-DE-GUINCHAY RESTAURANT SCOLAIRE

Comme le site présente une forte déclivité, les architectes se sont confrontés aux options de présence discrète - ou dominante - de la construction sur le paysage. Leur démarche s'oriente assurément vers le respect et la mise en perspective de la nature. D'une part, le volume bâti n'est que peu émergent. D'autre part, l'espace de convivialité cadre la vallée à travers un ensemble panoramique de châssis vitrés toute hauteur. L'orientation de l'édifice est calée sur celle des bâtiments du collège. Le parking des autocars renforce cet axe Est-Ouest. Toutefois, une rampe Nord-Sud est créée pour accéder au point bas du terrain et desservir la cour de service du restaurant. La cuisine et la grande salle se superposent aux locaux techniques réalisés en rez-de-jardin. Le mur orange qui ferme l'espace cuisine côté salle, reçoit en tangence la lumière naturelle diffusée par quatre dômes carrés. Dans ce projet, la géométrie orthogonale est imperturbable.

MAÎTRISE D'ŒUVRE *Perche & Bougeault*
MAÎTRISE D'OUVRAGE *Conseil général de Saône-et-Loire*
FICHE TECHNIQUE 71



Plan du rez-de-chaussée haut.

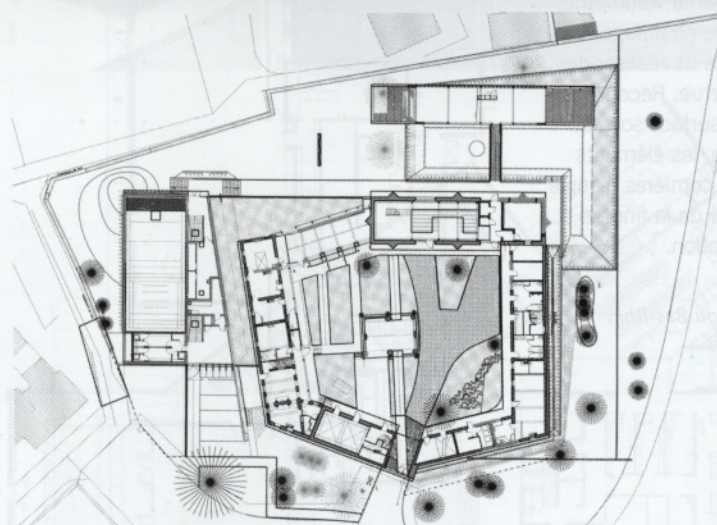
VILLENEUVE-D'ASCQ CENTRE CULTUREL

Inscrite dans le cadre des Maisons Folies de Lille 2004, la réhabilitation de la Ferme d'en Haut se caractérise par une diversité de programmation épousant au mieux les volumes existants. Mais l'ambition du projet ne pouvait se concrétiser qu'en créant deux bâtiments supplémentaires : une salle polyvalente de 200 m² et un atelier pour artistes, édifiés à distance de la ferme. Semi-enfouie, la salle dédiée aux spectacles offre sur son toit un jardin en pleine terre. Montée sur pilotis, la boîte des ateliers est accessible par une passerelle enjambant un bassin d'orage qui restaure le principe des douves autour de la grange. Dans ce dernier bâtiment dévolu aux expositions, des platelages bois sont montés en mezzanine pour disposer de moitié plus de surfaces utiles. Polycarbonate, acier galvanisé et mélèze contrastent avec les appareillages traditionnels et les menuiseries bois réhaussées par la peinture rouge.

MAÎTRISE D'ŒUVRE *Quatr'a architectes*
MAÎTRISE D'OUVRAGE *Ville de Villeneuve d'Ascq*
FICHE TECHNIQUE 72



Photos Horric, Lingenheld



Plan du rez-de-chaussée.

